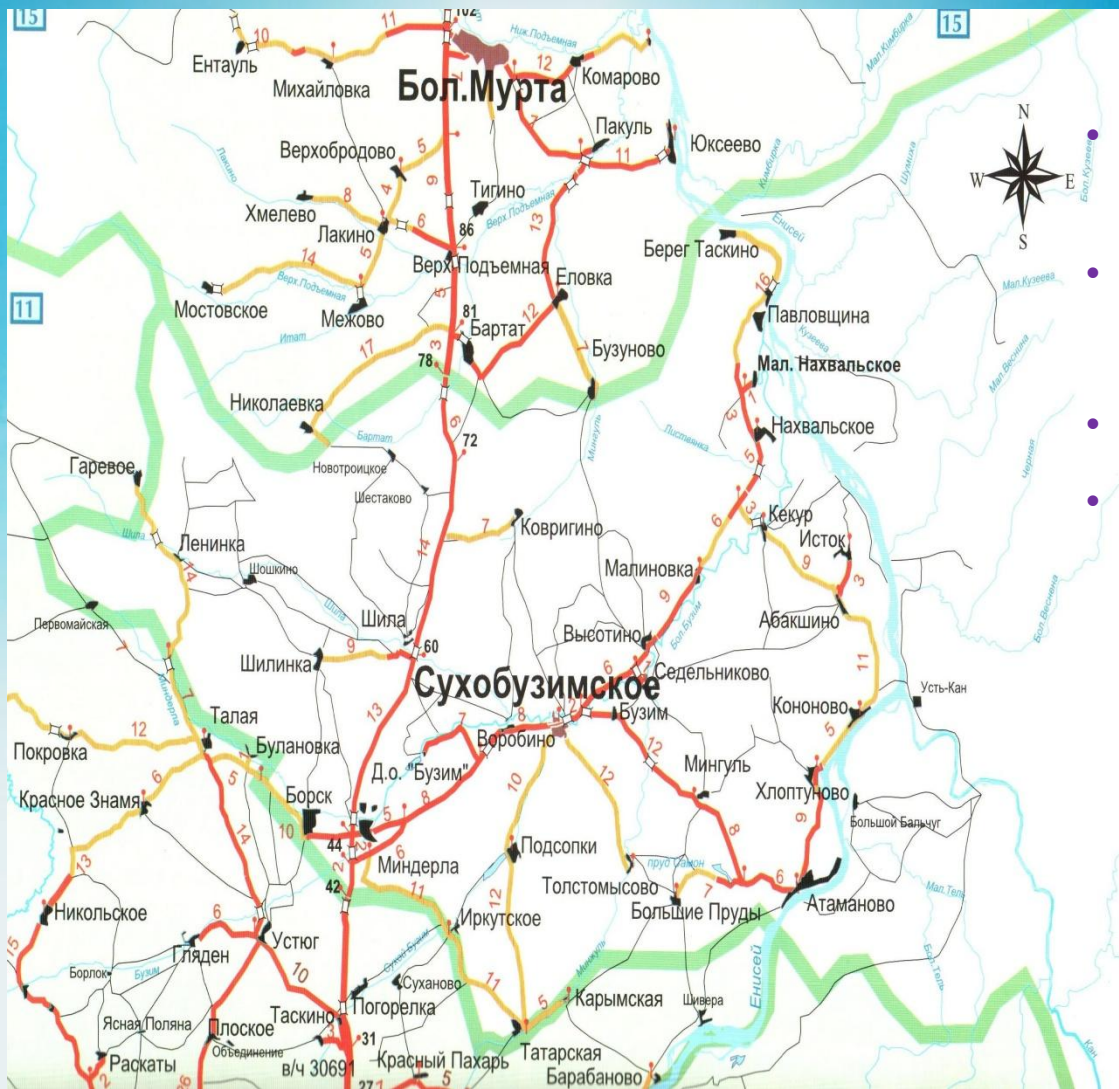


Сухобузимский район



Численность населения

на 01.01.2014 года – 20 011 человек

Площадь территории -

561 229 га или 5 612 кв.км

Количество сельских поселений – 9

Количество населенных пунктов - 35

Гражданская инициатива

**С чего всё
начиналось?**



2013



Выпускник Высотинской школы пришел к главе района с предложением вложить собственные средства на замену окон в родной школе **500 тыс.рублей** и такую же сумму выделить из бюджета... Так родилась гражданская инициатива на территории Сухобузимского района.





2014

Гражданская инициатива



ПЛАН 2014
500 т.р.

**Направлено
средств в
2014**
561,6 т.р.

Сумма	Направление расходов
77 300	Отсыпка и ремонт дороги на кладбище в п.Борск
18 000	Отсыпка дороги на кладбище в с.Нахвальское
12 000	Отсыпка дороги на кладбище в д.Малиновка
6 600	Ремонт детской площадки в с.Высотино
15 000	Ремонт ограждения территории сельского клуба и строительство детской площадки в с.Абакшино
7 700	Благоустройство д.Татарская
200 000	Восстановление водонапорной башни в с.Шила
215 000	Капитальный ремонт водопроводных сетей в с.Сухобузимское
10 000	Монтаж уличного освещения в с.Хлоптуново



2015



Гражданская инициатива

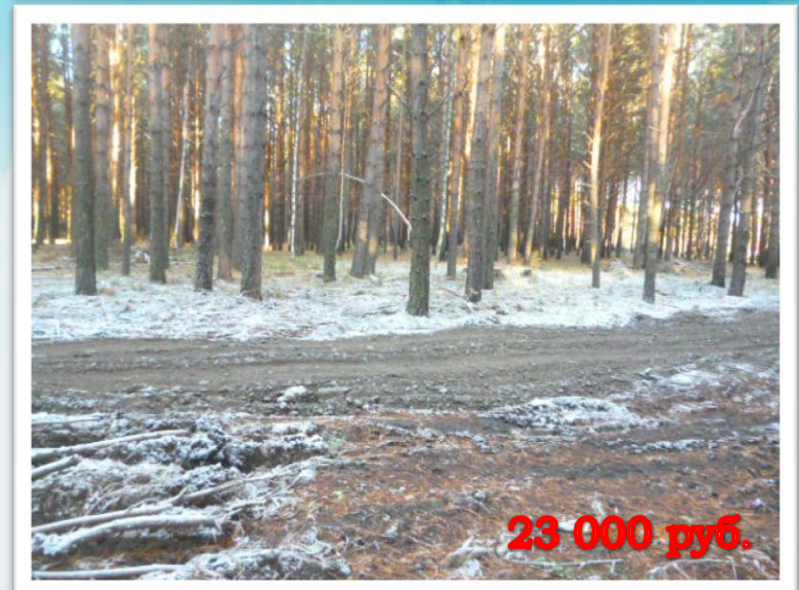
ПЛАН 2015
1 200 т.р.

**Направлено
средств в
2015**
702 т.р.

**Остались
неиспользованными**
498 т.р.

Сумма	Направление расходов
83	установка окон в Борской ООШ (44,0т.р.), замена стеклопакетов в Миндерлинской СОШ (39,0т.р.)
100	ремонт Шилинской школы
64	ремонт автомобильной дороги по ул.Заречная в п.Борск (41,0т.р.), благоустройство кладбища в п.Борск (23,0т.р.)
20	отсыпка дороги на кладбище в с.Кекур
82,10	благоустройство мест захоронений героев ВОВ (22,0 т.р.), установка пластиковых окон в ДК (12,1т.р.), отсыпка дороги к кладбищу (10,0т.р.), установка фонарей в п.Кононово - 3шт., с.Хлоптуново-4шт. (18,0т.р.), приобретение и установка железной двери в Кононовский МБУК (20,0т.р.)
160	реконструкцию памятника участникам ВОВ (100,0т.р.), отсыпка дороги гравием ул.Луговая с.Миндерла (60,0т.р.)
146,70	изготовление мемориальной доски ветеранам ВОВ в с.Павловщина (63,5т.р.), в с.Нахвальское (63,2т.р.), ямочный ремонт дороги ул.Таскинская (20,0т.р.)
46,05	приобретение спортивных комплексов на физкультурную площадку в Сухобузимский детский сад №4

Борский сельский Совет



Ремонт автомобильной дороги

Благоустройство кладбища

Кононовский сельский Совет



12 100 руб.

установка пластиковых окон в ДК

приобретение и установка
железной двери в
Кононовский МБУК



20 000 руб.



установка фонарей
18 000 руб.



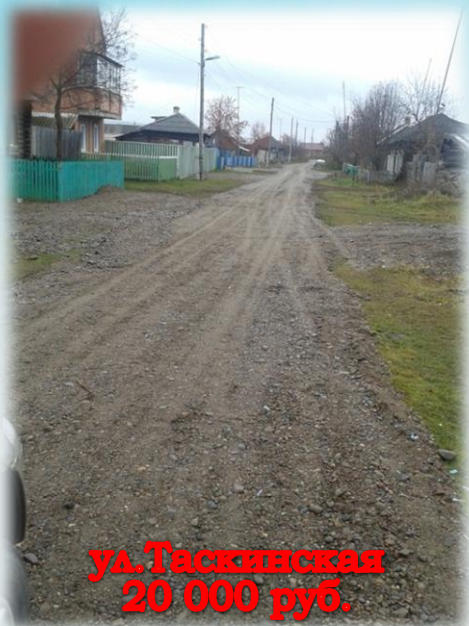
отсыпка дороги
к кладбищу
10 000 руб.

Нахвальский сельский Совет

Миндерлинский сельский Совет



Ремонт
←→
памятников



Отсыпка
←→
сельских
дорог





2016

Гражданская инициатива



ПЛАН 2016
1 000 т.р.

**Направлено
средств в
2016**
1 298 т.р.

Сумма	Направление расходов
84 000	Ремонт и благоустройство обелиска "Они сражались за Родину" (255 человек племзавод Таежный, Сангилен)
43 100	Благоустройство автомобильной дороги по ул.Набережная в п.Борск
68 000	Благоустройство кладбища в п.Борск
25 000	Приобретение и установка окон ПВХ и ремонт полового покрытия в Кононовской библиотеке
38 050	Ремонт водопровода в с.Большой Балчуг (ул.Центральная)
15 000	Отсыпка ПГС дороги ул.Маховая в п.Кононово
15 000	Срезка тополей ул.Набережная в п.Кононово
10 604	Отсыпка дороги на кладбище в д.Седельниково
34 023	Благоустройство детской площадки в с.Высотино, благоустройство кладбища в с.Высотино (строительство поминальной беседки), покраска памятников героям ВОВ в с.Кекур, д.Седельниково.
50 000	Приобретение детского игрового комплекса в с.Высотино
28 050	Ремонт и восстановление ограждения погоста в с.Павловщина
48 100	Изготовление мемориальной доски на памятник участникам ВОВ в с.Нахвальское, с.Павловщина
56 000	Отсыпка дороги к погосту в с.Нахвальское и с.Малое Нахвальское

Гражданская инициатива



ПЛАН 2016
1 000 т.р.

**Направлено
средств в
2016**
1 298 т.р.

Сумма	Направление расходов
15 850	Отсыпка дороги на погост в д.Малиновка
49 000	Возведение памятника погибшим в годы ВОВ в д.Карымская
136 400	Проведение водопровода от водонапорной башни до ул.Комарова д.Татарская
20 750	Отсыпка дороги по ул.Луговая, ул. Новая, ул.Молодежная в д.Толстомысово
45 000	Приобретение ПГС (гравий) в с.Сухобузимское на отсыпку дороги по ул.Молодежная
37 240	Ограждение кладбища в с.Шила
60 000	Строительство септика для многоквартирного жилого дома в с.Шила, ул.Дорожная
24 000	Отсыпка дороги по ул.Молодежная в с.Шила
55 000	Установка пластиковых окон в ОУ "Татарская ОШ" 5 штук
100 000	Ремонт школы в с.Шила
67 950	Замена окон в Кононовской СОШ (13 штук)
16 000	Капитальный ремонт крыльца Нахвальской СОШ
107 000	Установка отливов на крыше и ремонт откосов Борского детского сада
48 800	Установка демилитаризированного БМП в парке с.Сухобузимское

Подсопочный сельский Совет



49 000руб.



Ремонт памятника участникам ВОВ в д.Карымская



Кононовский сельский Совет



67950руб.

Замена окон в Кононовской СОШ (13 штук)



Нахвальский сельский Совет



ДО
ПОСЛЕ

48100 руб.



Изготовление мемориальной доски на памятник участникам ВОВ в с.Нахвальское, с.Павловщина

Нахвальский сельский Совет



28050 руб.

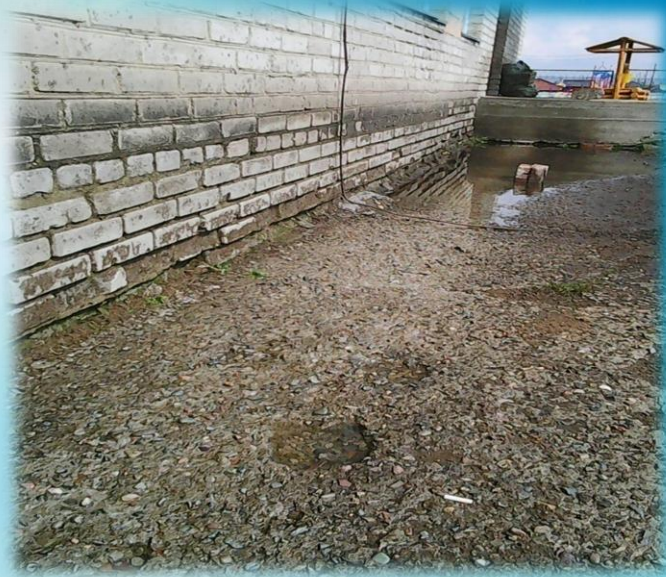
Ремонт и восстановление ограждения погоста в с.Павловщина



Борский сельский Совет 107000 руб.



Установка отливов
на крыше и ремонт
откосов Борского
детского сада



Шилинский сельский Совет

37240 руб.



**Ограждение
кладбища в
с.Шила**

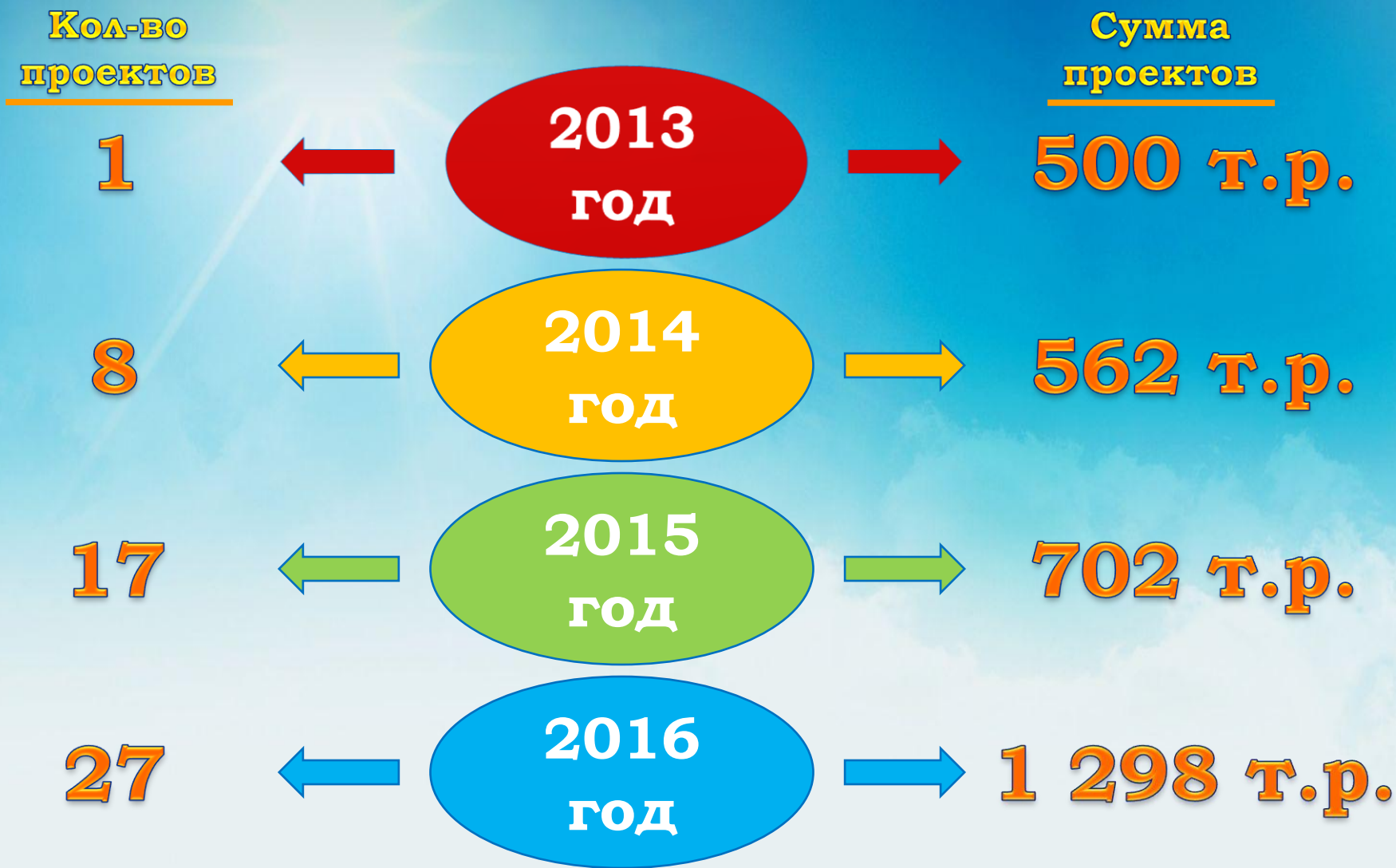
Сухобузимский сельский Совет

48 800руб.

**Установка
демилитаризированного БМП
в парке с.Сухобузимское**



Гражданская инициатива



Источники финансирования: - средства бюджета 50%
- средства населения 50%



2017

Программа по поддержке местных инициатив в Красноярском крае (кратко ПШМИ)

КОНКУРС «Берег Енисея»

Участники

- ✓ 1. Балахтинский район
- ✓ 2. Большемуртинский район
- ✓ 3. Емельяновский район
- ✓ 4. Краснотуранский район
- ✓ 5. Новоселовский район
- ✓ 6. Сухобузимский район

Объекты культуры

Объекты для обеспечения первичных мер пожарной безопасности

Объекты жилищно-коммунальной инфраструктуры и благоустройства (в том числе объекты водоснабжения, тротуары и придомовые территории, места захоронения)



Объекты, используемые для проведения общественных, культурно-массовых и спортивных мероприятий (площади, парки, спортивные и детские площадки, места отдыха)

Источники финансирования реализации проекта

- Средства краевого бюджета – 85%
- Средства местного бюджета (не менее 5 %)
- Средства жителей (не менее 3%)
- Иные источники (не менее 7%)

**Спасибо за
внимание**

